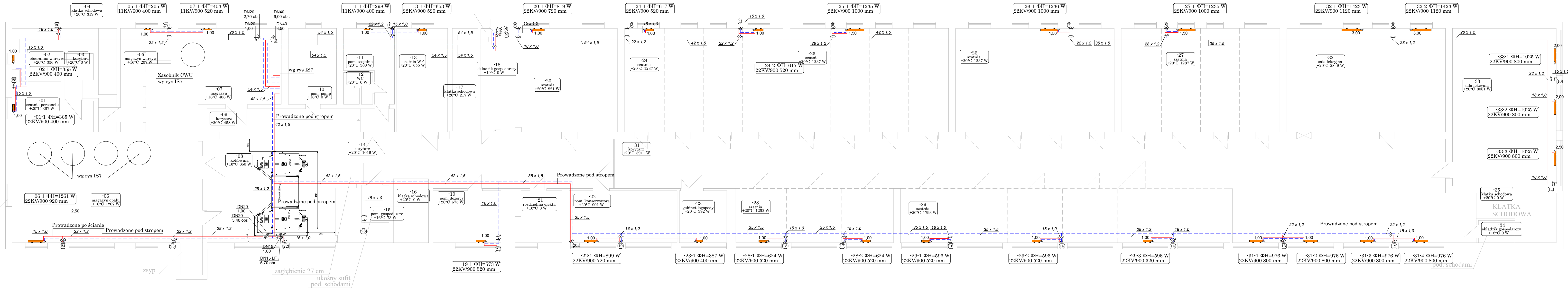


# BUDYNEK GŁÓWNY - PIWNICA



LEGENDA:  
- ZASILANIE INSTALACJI C.O. PROWADZONE W POSADCE  
- POWROT INSTALACJI C.O. PROWADZONE W POSADCE

nr pomieszczenia  
nazwa pomieszczenia  
temperatura w pomieszczeniu  
Zapotrzebowanie na ciepło [W]  
nr grzejnika  
moc grzejnika  
wymiar grzejnika

1. NIEDOPUSZCZALNE JEST NARUSZANIE ELEMENTÓW KONSTRUKCYJNYCH BUDYNKU PODCZAS WYKONYWANIA INSTALACJI SANITARNYCH.  
2. Wszystkie przejścia elementów instalacyjnych (went. grawitacyjnej, inst. sanitarnych, inst. elektrycznych i innych) przez elementy oddzielenia PPOŻ (ściany i stropy) zabezpieczyć do klasy odporności ściany lub stropu.

Temat: Modernizacja energetyczna budynku Szkoły Podstawowej w Łopusznie.			Rys: <b>IS-1</b>	
Adres: ul. Strażacka 5, 26-070 Łopuszno			Skala: <b>1:100</b>	
Inwestor: Gmina Łopuszno ul. Konecka 12, 26-070 Łopuszno				
Branża: Sanitarna		Stadium: Projekt techniczny		
Tytuł rysunku: Rzut piwnicy - instalacja CO		Nr uprawnień	Podpis:	Data:
Projektował:	Piotr Cieplewicz	SWK/IS/0078/13		30.06.2025